

Projekt oświetlenia budynku nr 8 dla Oczyszczalni ścieków w Chorzelach

PA.13.08.07.13

AF Projects Sp. z o.o.  
ul. Wojnicka 2  
03-774 Warszawa

Opracował Marcin Olejnik  
Telefon 500 003 468  
faks 22 818 28 13  
e-Mail biuro@afprojects.pl

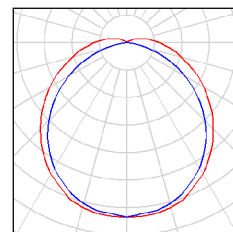
---

**Oczyszczalnia - BUDYNEK / Lista opraw**

---

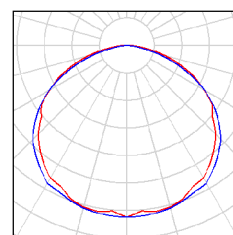
20 Ilość      LED H RS 222 IP 66  
Numer artykułu:  
Strumień świetlny (Oprawa): 4080 lm  
Strumień świetlny (Lampy): 4100 lm  
Moc opraw: 44.0 W  
Klasyfikacja oświetleń CIE: 96  
Kod Flux CIE: 45 75 92 96 99  
Wyposażenie: 2 x PRO-T83-22W-O (Czynnik korekcyjny 1.000).

Ilustracje oświetleń  
znajdziesz w naszym  
katalogu oświetleń.



2 Ilość      Plafon LED 14W  
Numer artykułu:  
Strumień świetlny (Oprawa): 1099 lm  
Strumień świetlny (Lampy): 1100 lm  
Moc opraw: 14.0 W  
Klasyfikacja oświetleń CIE: 100  
Kod Flux CIE: 44 77 95 100 100  
Wyposażenie: 72 x SMD5050 (Czynnik korekcyjny 1.000).

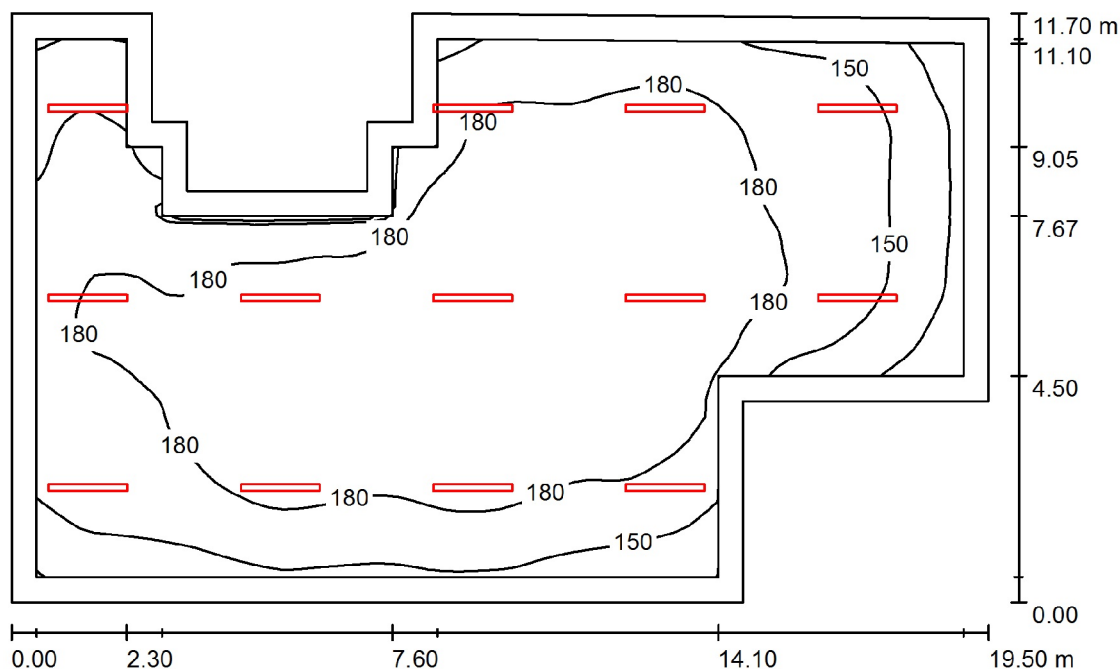
Ilustracje oświetleń  
znajdziesz w naszym  
katalogu oświetleń.



AF Projects Sp. z o.o.  
ul. Wojnicka 2  
03-774 Warszawa

Opracował Marcin Olejnik  
Telefon 500 003 468  
faks 22 818 28 13  
e-Mail biuro@afprojects.pl

## Pomieszczenie 1.1 / Podsumowanie



Wysokość pomieszczenia: 4.500 m, Wysokość montażu: 4.500 m,  
Współczynnik konserwacji: 0.77

Wartości Lux, Skala 1:151

Powierzchnia	$\rho$ [%]	$E_m$ [lx]	$E_{min}$ [lx]	$E_{max}$ [lx]	$E_{min} / E_m$
Płaszczyzna pracy	/	174	95	207	0.546
Podłoga	27	151	69	190	0.458
Sufit	70	54	36	155	0.665
Ściany (14)	50	102	48	311	/

### Płaszczyzna pracy:

Wysokość: 0.850 m  
Siatka: 64 x 64 Punkty  
Margines: 0.500 m

### Wykaz opraw

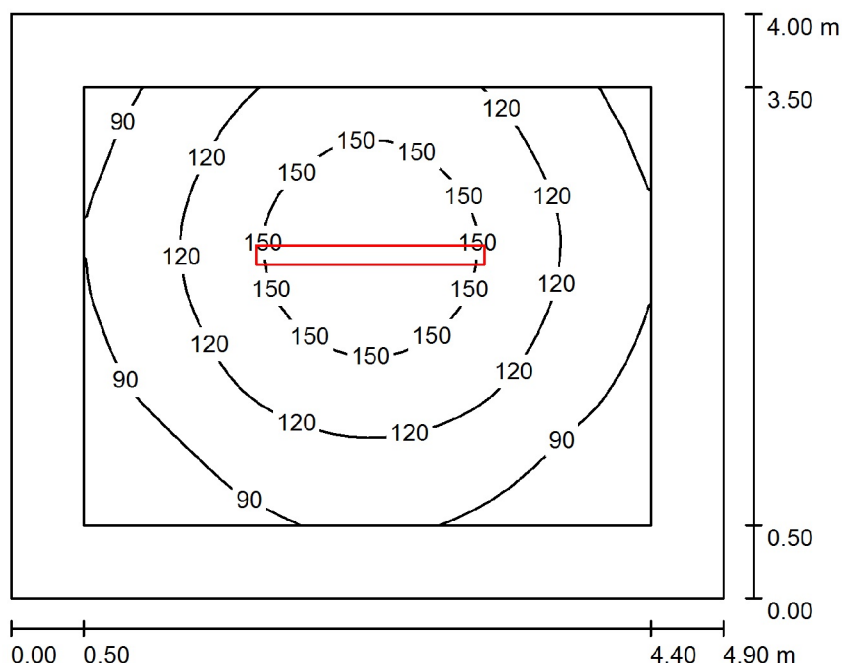
Nr.	Ilość	Etykieta (Czynnik korekcyjny)	$\Phi$ (Oprawa) [lm]	$\Phi$ (Lampy) [lm]	P [W]
1	13	LED H RS 222 IP 66 (1.000)	4080	4100	44.0
			W sumie: 53045	W sumie: 53300	572.0

Specyfikacja mocy przyłączeniowej:  $2.98 \text{ W/m}^2 = 1.71 \text{ W/m}^2/100 \text{ lx}$  (Powierzchnia podstawowa:  $191.85 \text{ m}^2$ )

AF Projects Sp. z o.o.  
ul. Wojnicka 2  
03-774 Warszawa

Opracował Marcin Olejnik  
Telefon 500 003 468  
faks 22 818 28 13  
e-Mail biuro@afprojects.pl

## Pomieszczenie 1.2 / Podsumowanie



Wysokość pomieszczenia: 3.500 m, Wysokość montażu: 3.500 m,  
Współczynnik konserwacji: 0.77

Wartości Lux, Skala 1:52

Powierzchnia	$\rho$ [%]	$E_m$ [lx]	$E_{min}$ [lx]	$E_{max}$ [lx]	$E_{min} / E_m$
Płaszczyzna pracy	/	117	62	169	0.529
Podłoga	27	79	48	110	0.609
Sufit	70	32	19	138	0.590
Ściany (4)	50	57	26	135	/

### Płaszczyzna pracy:

Wysokość: 0.850 m  
Siatka: 32 x 32 Punkty  
Margines: 0.500 m

### Wykaz opraw

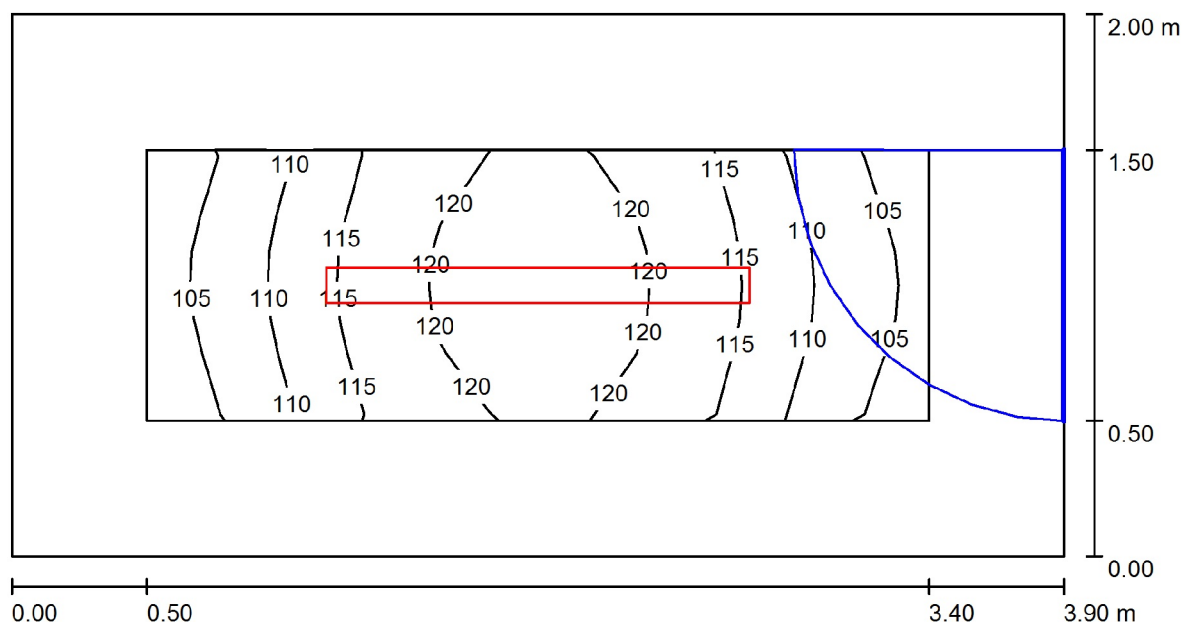
Nr.	Ilość	Etykieta (Czynnik korekcyjny)	$\Phi$ (Oprawa) [lm]	$\Phi$ (Lampy) [lm]	P [W]
1	1	LED H RS 222 IP 66 (1.000)	4080	4100	44.0
W sumie:			4080	4100	44.0

Specyfikacja mocy przyłączeniowej:  $2.24 \text{ W/m}^2 = 1.92 \text{ W/m}^2/100 \text{ lx}$  (Powierzchnia podstawowa:  $19.60 \text{ m}^2$ )

AF Projects Sp. z o.o.  
ul. Wojnicka 2  
03-774 Warszawa

Opracował Marcin Olejnik  
Telefon 500 003 468  
faks 22 818 28 13  
e-Mail biuro@afprojects.pl

## Pomieszczenie 1.3 / Podsumowanie



Wysokość pomieszczenia: 4.500 m, Wysokość montażu: 4.500 m,  
Współczynnik konserwacji: 0.77

Wartości Lux, Skala 1:28

Powierzchnia	$\rho$ [%]	$E_m$ [lx]	$E_{min}$ [lx]	$E_{max}$ [lx]	$E_{min} / E_m$
Płaszczyzna pracy	/	114	101	122	0.891
Podłoga	27	77	64	86	0.829
Sufit	70	69	36	160	0.529
Ściany (4)	50	96	33	320	/

### Płaszczyzna pracy:

Wysokość: 0.850 m  
Siatka: 16 x 8 Punkty  
Margines: 0.500 m

### Wykaz opraw

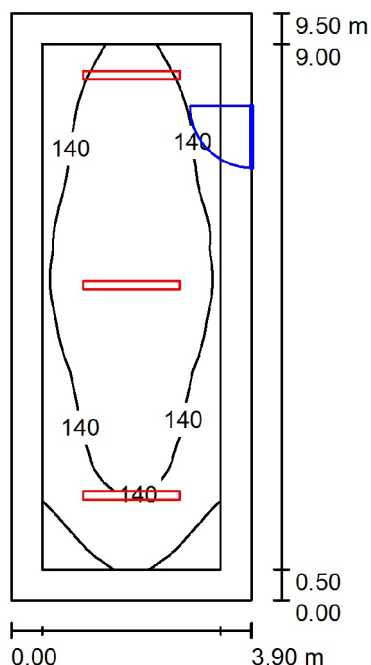
Nr.	Ilość	Etykieta (Czynnik korekcyjny)	$\Phi$ (Oprawa) [lm]	$\Phi$ (Lampy) [lm]	P [W]
1	1	LED H RS 222 IP 66 (1.000)	4080	4100	44.0
W sumie:			4080	4100	44.0

Specyfikacja mocy przyłączeniowej:  $5.64 \text{ W/m}^2 = 4.96 \text{ W/m}^2 / 100 \text{ lx}$  (Powierzchnia podstawowa:  $7.80 \text{ m}^2$ )

AF Projects Sp. z o.o.  
ul. Wojnicka 2  
03-774 Warszawa

Opracował Marcin Olejnik  
Telefon 500 003 468  
faks 22 818 28 13  
e-Mail biuro@afprojects.pl

## Pomieszczenie 1.4 / Podsumowanie



Wysokość pomieszczenia: 4.500 m, Wysokość montażu: 4.500 m,  
Współczynnik konserwacji: 0.77

Wartości Lux, Skala 1:123

Powierzchnia	$\rho$ [%]	$E_m$ [lx]	$E_{min}$ [lx]	$E_{max}$ [lx]	$E_{min} / E_m$
Płaszczyzna pracy	/	141	105	160	0.741
Podłoga	20	111	74	130	0.670
Sufit	70	49	33	153	0.666
Ściany (4)	50	91	47	314	/

### Płaszczyzna pracy:

Wysokość: 0.850 m  
Siatka: 64 x 32 Punkty  
Margines: 0.500 m

### UGR

Wzdłuż- W poprzek do osi oświetlenia  
Lewa ściana 18 18  
Dolna ściana 19 19  
(CIE, SHR = 0.25.)

### Wykaz opraw

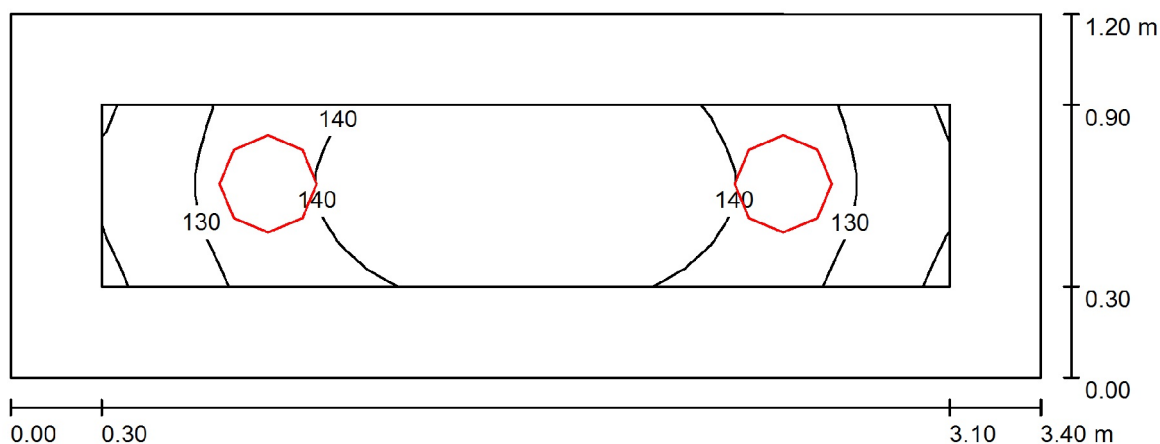
Nr.	Ilość	Etykieta (Czynnik korekcyjny)	$\Phi$ (Oprawa) [lm]	$\Phi$ (Lampy) [lm]	P [W]
1	3	LED H RS 222 IP 66 (1.000)	4080	4100	44.0
W sumie:			12241	12300	132.0

Specyfikacja mocy przyłączeniowej:  $3.56 \text{ W/m}^2 = 2.52 \text{ W/m}^2/100 \text{ lx}$  (Powierzchnia podstawowa:  $37.05 \text{ m}^2$ )

AF Projects Sp. z o.o.  
ul. Wojnicka 2  
03-774 Warszawa

Opracował Marcin Olejnik  
Telefon 500 003 468  
faks 22 818 28 13  
e-Mail biuro@afprojects.pl

## WC Pomieszczenie 1.5 / Podsumowanie



Wysokość pomieszczenia: 3.000 m, Wysokość montażu: 3.000 m,  
Współczynnik konserwacji: 0.77

Wartości Lux, Skala 1:25

Powierzchnia	$\rho$ [%]	$E_m$ [lx]	$E_{min}$ [lx]	$E_{max}$ [lx]	$E_{min} / E_m$
Płaszczyzna pracy	/	136	118	145	0.869
Podłoga	27	80	66	90	0.822
Sufit	70	53	37	62	0.688
Ściany (4)	50	99	32	344	/

### Płaszczyzna pracy:

Wysokość: 0.850 m  
Siatka: 32 x 8 Punkty  
Margines: 0.300 m

### Wykaz opraw

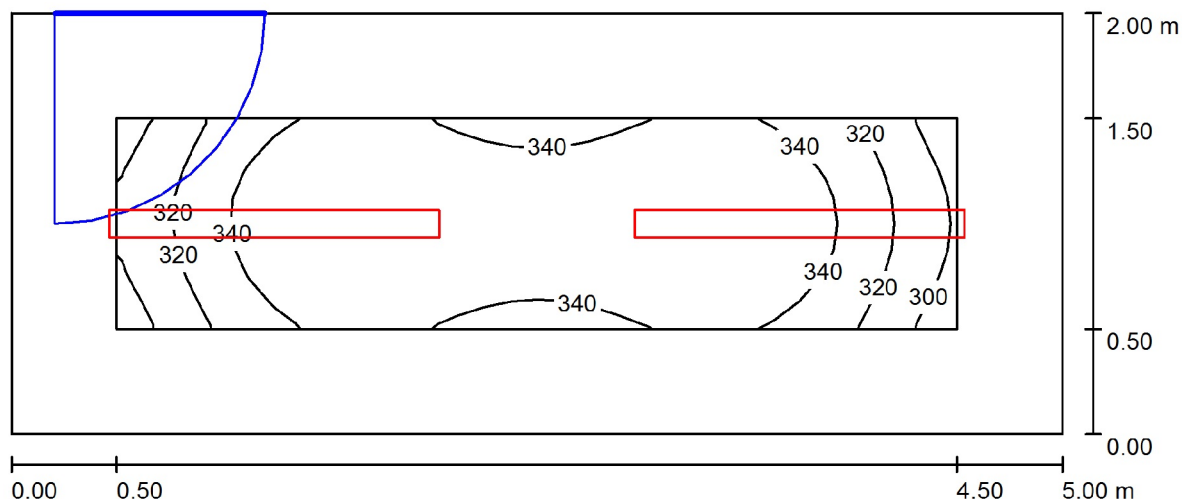
Nr.	Ilość	Etykieta (Czynnik korekcyjny)	$\Phi$ (Oprawa) [lm]	$\Phi$ (Lampy) [lm]	P [W]
1	2	Plafon LED 14W (1.000)	1099	1100	14.0
W sumie:			2197	2200	28.0

Specyfikacja mocy przyłączeniowej:  $6.86 \text{ W/m}^2 = 5.04 \text{ W/m}^2/100 \text{ lx}$  (Powierzchnia podstawowa:  $4.08 \text{ m}^2$ )

AF Projects Sp. z o.o.  
ul. Wojnicka 2  
03-774 Warszawa

Opracował Marcin Olejnik  
Telefon 500 003 468  
faks 22 818 28 13  
e-Mail biuro@afprojects.pl

## Pomieszczenie 1.6 / Podsumowanie



Wysokość pomieszczenia: 3.000 m, Wysokość montażu: 3.000 m,  
Współczynnik konserwacji: 0.77

Wartości Lux, Skala 1:36

Powierzchnia	$\rho$ [%]	$E_m$ [lx]	$E_{min}$ [lx]	$E_{max}$ [lx]	$E_{min} / E_m$
Płaszczyzna pracy	/	338	288	359	0.851
Podłoga	27	219	158	253	0.724
Sufit	70	114	66	190	0.583
Ściany (4)	50	204	99	364	/

### Płaszczyzna pracy:

Wysokość: 0.850 m  
Siatka: 32 x 8 Punkty  
Margines: 0.500 m

### Wykaz opraw

Nr.	Ilość	Etykieta (Czynnik korekcyjny)	$\Phi$ (Oprawa) [lm]	$\Phi$ (Lampy) [lm]	P [W]
1	2	LED H RS 222 IP 66 (1.000)	4080	4100	44.0
			W sumie: 8161	W sumie: 8200	88.0

Specyfikacja mocy przyłączeniowej:  $8.80 \text{ W/m}^2 = 2.60 \text{ W/m}^2/100 \text{ lx}$  (Powierzchnia podstawowa:  $10.00 \text{ m}^2$ )